

سوپردرین الکترو

راهنمای نصب و استفاده

از انتخاب یک دستگاه سوپردرین الکترو سپاسگزاریم.

تا کنون اگر می‌خواستید که محل لوازم بهداشتی را در خانه و یا محل کار خود تغییر دهید یا اضافه کنید، نه تنها سخت، بلکه گاهی غیرممکن بود! بخصوص در صورت قابل دسترس نبودن لوله تخلیه فاضلاب. **سوپردرین الکترو**، نیاز به لوله‌کشی تخلیه برای نصب لوازم بهداشتی، در ساختمان‌های آماده و یا ساختمان‌های در حال بازسازی را برطرف می‌کند. بنابراین شما در هر جایی از ساختمان خود که مایل باشید، می‌توانید با کم‌ترین تخریب و بدون نیاز به لوله‌کشی اضافی فاضلاب، لوازم بهداشتی حمام و آشپزخانه مثل توالیت، روشویی، دوش، سینک و... را نصب کنید.

البته همان‌گونه که از **سوپردرین الکترو** انتظار دارید؛ ضروری‌ترین ویژگی **سوپردرین الکترو** نیز مانند سایر محصولات **سوپردرین الکترو**، به‌جز مزیت‌های راحتی، ایمنی و سرعت، پای‌بندی به کیفیت است. این دستگاه در صورت استفاده صحیح، برای مدت طولانی بدون اشکال کار خواهد کرد.

• توجه:

این دستگاه فقط برای توالیت فرنگی‌هایی که خروجی از پشت دارند، قابل استفاده است.

• نصب و راه اندازی:

این دستگاه باید در همان محیطی که تاسیسات بهداشتی قرار دارند، نصب شود و برای سرویس‌های احتمالی در دسترس باشد. برای بهینه کردن عملکرد سیستم در جهت کاهش صدا، هنگام کارکرد دستگاه، لوله خروجی را به خوبی در جای خود ثابت کنید. حداکثر فاصله بست‌ها را یک متر در نظر بگیرید.

⚠️ سیم‌بندی دستگاه باید توسط فرد متخصص انجام شود.

• هشدار:

این دستگاه برای کودکان و افراد دارای محدودیت جسمانی، اختلال حواس یا ناتوان ذهنی طراحی نشده است، مگر با مراقبت و کنترل فردی که مسئولیت آنان را برعهده دارد.

از بازی کردن کودکان با این دستگاه جلوگیری کنید.



سوپردرین الکترو

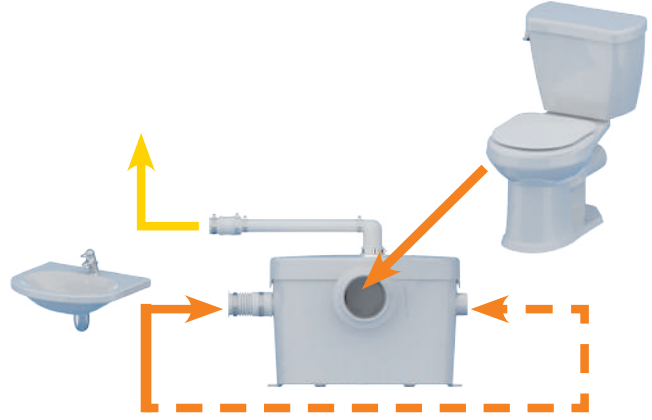
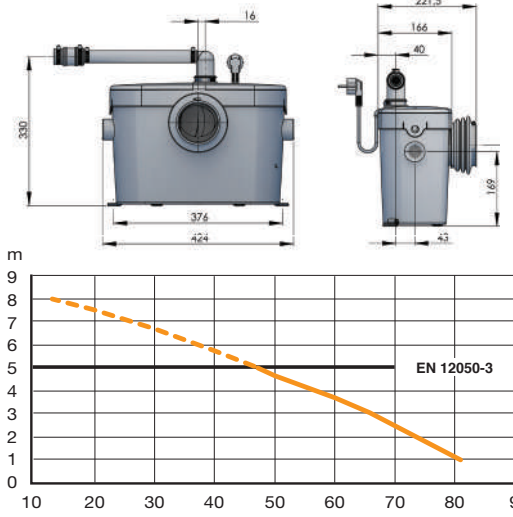


مدل

A2

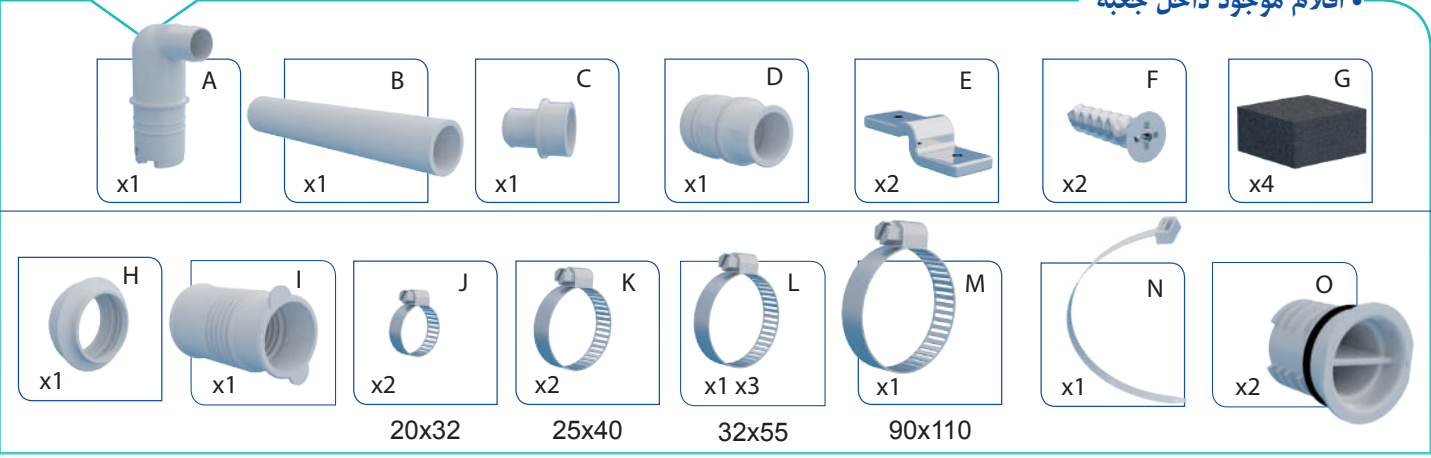
قابل استفاده برای
توالیت فرنگی و روشویی

مشخصات فنی و اندازه‌های دستگاه

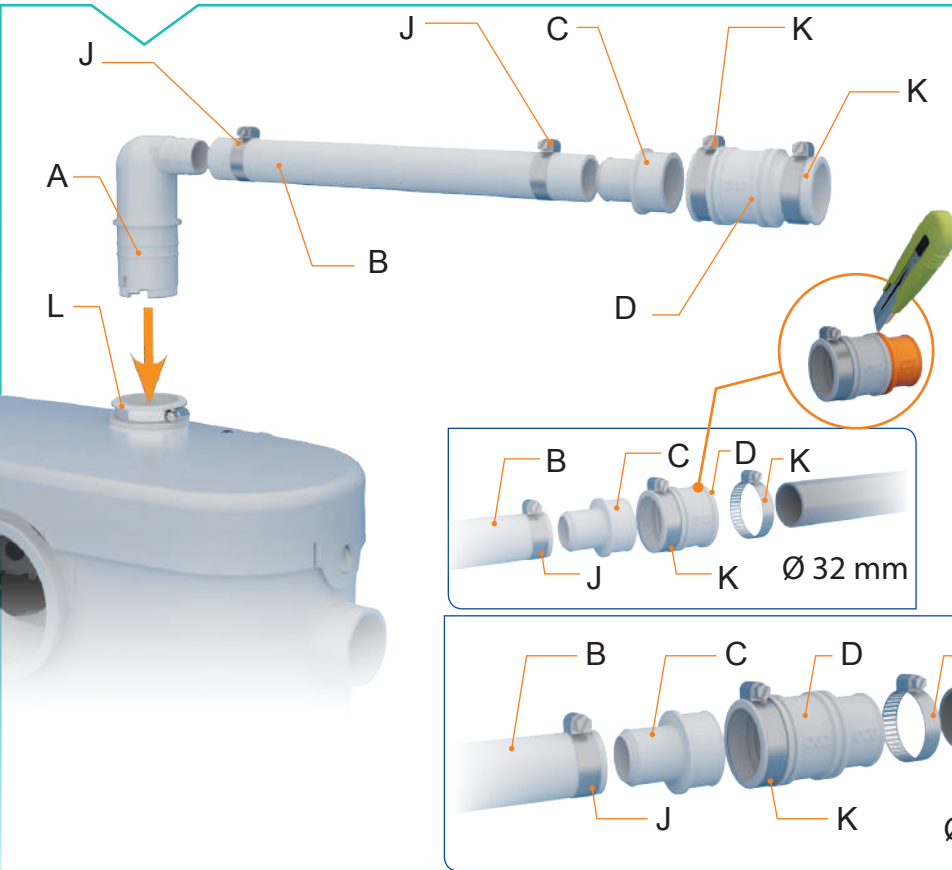


سوپردرین الکترو مدل A2
220-240V - 50Hz - 400 W
IP44 - 1,9A - 5,8 kg

اقلام موجود داخل جعبه



نحوه اتصال لوله خروجی دستگاه

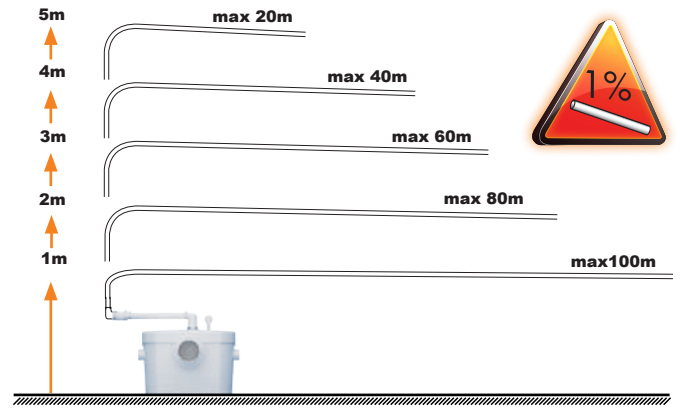


توجه! با توجه به ایجاد فشار زیاد در خروجی دستگاه، لوله و اتصالات مورد استفاده برای انتقال خروجی دستگاه به سیستم فاضلابی، باید قادر به تحمل فشار باشد.



لوله‌های فاضلابی پوش فیت در ورودی‌های دستگاه قابل استفاده است، اما برای خروجی دستگاه، استفاده از این نوع لوله‌ها مجاز نیست.

• ارتفاع و طول تخلیه



• نحوه اتصال ورودی‌ها و خروجی دستگاه

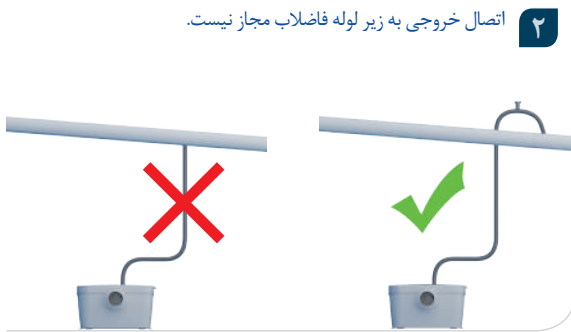


• نکاتی که هنگام لوله‌کشی باید مورد توجه گیرد

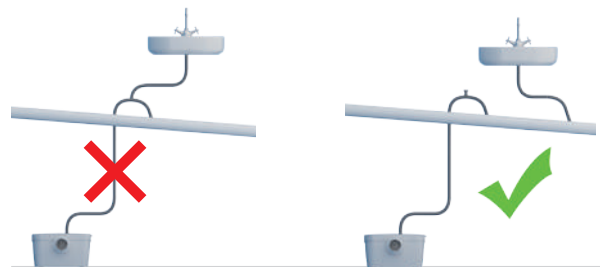
۱ قرارگیری دستگاه پایین‌تر از خروجی وسیله بهداشتی مجاز نیست. حداکثر فاصله دستگاه از توالت، ۲۰ سانتی‌متر در نظر گرفته شود.



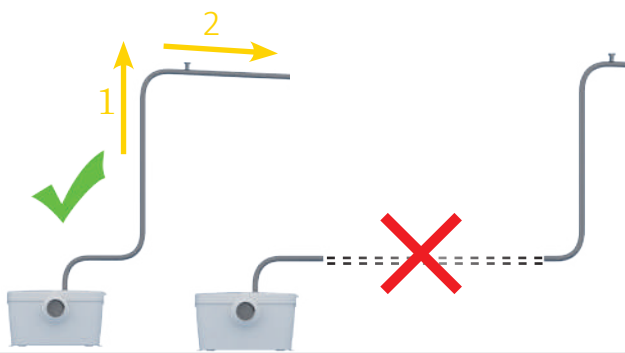
۲ اتصال خروجی به زیر لوله فاضلاب مجاز نیست.



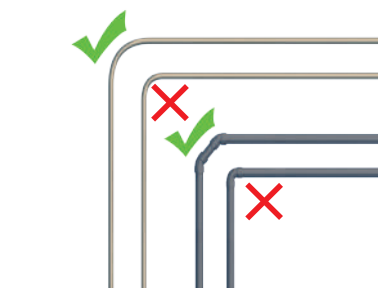
۳ اتصال خروجی فاضلاب سایر وسایل بهداشتی به لوله خروجی دستگاه، مجاز نیست. خروجی فاضلاب سایر وسایل بهداشتی باید به طور جداگانه به لوله فاضلاب متصل شود.



۴ لوله خروجی ابتدا به بالا و سپس به صورت افقی نصب شود.



۵ خم ۹۰ درجه باید با شعاع زیاد یا با استفاده از دو زانویی ۴۵ درجه، در نظر گرفته شود.



۶ در صورت انتقال لوله خروجی به پایین‌تر از دستگاه، در نظر گرفتن ونت الزامی است.

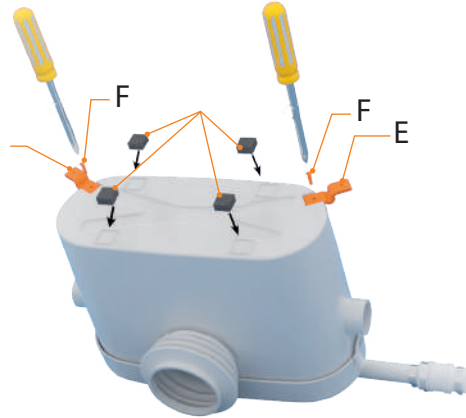


۷ در صورت نیاز آبی به تخلیه لوله خروجی، مشابه تصویر زیر عمل شود.



• نحوه نصب دستگاه و اتصال به توالیت فرنگی

۱ پایه‌های لاستیکی را به زیر دستگاه پیچ کنید و فوم‌های ارتعاش گیر را در محل مربوطه بچسبانید.



۲ پایه‌های لاستیکی را به زمین پیچ کنید.



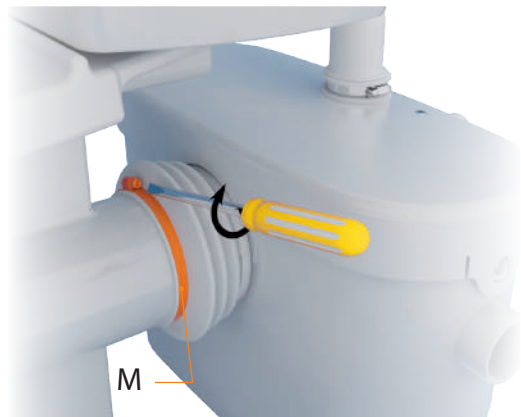
۳ رابط لاستیکی توالیت فرنگی را از سمت با قطر کم‌تر بر روی دستگاه نصب کنید. توجه: نصب رابط لاستیکی از سمت قطر بزرگ‌تر بر روی دستگاه، صحیح نیست.



۴ با استفاده از بست کمربندی همراه محصول، رابط لاستیکی توالیت را بر روی دستگاه محکم و کاملاً آب‌بند کنید.



۵ خروجی توالیت را کاملاً داخل رابط لاستیکی قرار دهید و با استفاده از بست کد M، آن را محکم و آب‌بند کنید.

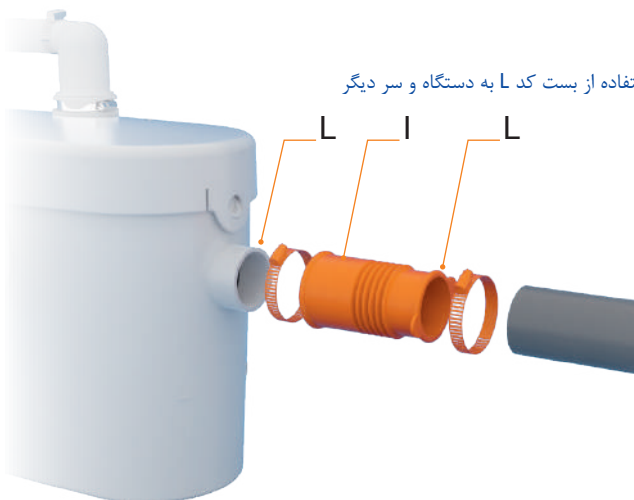


• نحوه نصب روشویی

نصب لوله خروجی روشویی از سمت راست یا چپ دستگاه امکان پذیر می باشد.

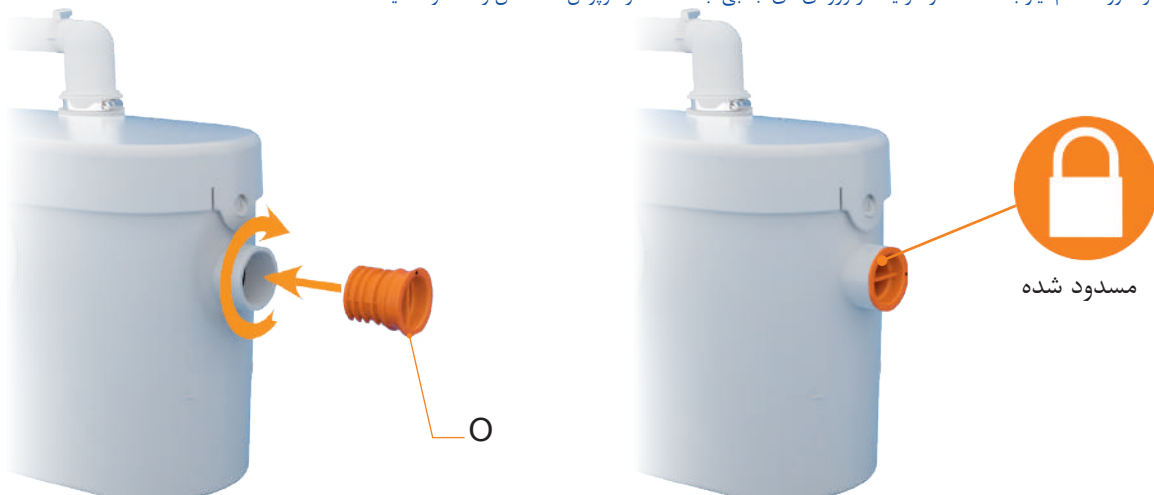


نصب دو روشویی به دستگاه، مجاز نمی باشد.



یک سر رابط لاستیکی کد A را (با در نظر گرفتن جهت مشخص شده در تصویر) با استفاده از بست کد L به دستگاه و سر دیگر رابط لاستیکی را با بست دیگر (کد L) به لوله خروجی روشویی متصل کنید.

در صورت عدم نیاز به استفاده از هر یک از ورودی های جانبی، با استفاده از درپوش کد O آن را مسدود کنید.



• نحوه اتصال به برق و سیم‌بندی دستگاه

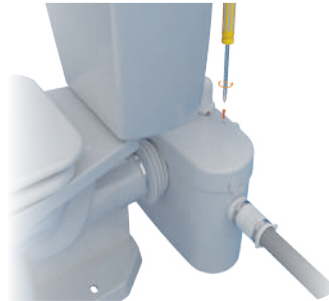
توجه!

نصب فیوز ۵ آمپر (5A) در ابتدای سیم فاز برق ورودی، لازم و ضروری است.

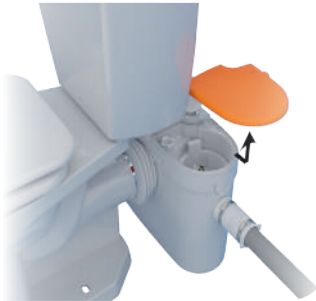
اتصال به برق، از طریق متصل کردن دوشاخه دستگاه به پریز برق ارت‌دار، انجام می‌شود



۱ جهت دسترسی به بخش الکتریکی دستگاه، درپوش فوقانی (سمت راست) را باز کنید.



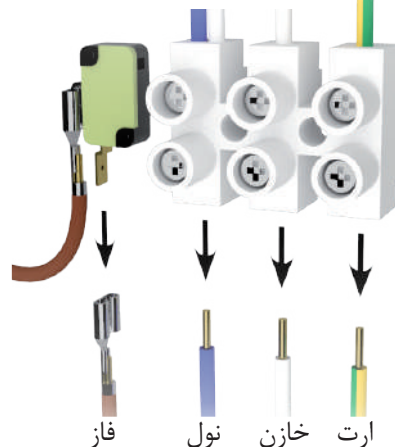
۲ درپوش فوقانی را خارج کنید.



۳ باز کردن سیستم فرمان دستگاه، از طریق چرخاندن مجموعه طبق تصویر، انجام شود.



۴ در صورت نیاز به باز کردن و سیم‌بندی مجدد، ورودی‌ها و خروجی‌ها طبق تصویر در نظر گرفته شود.



۵ نحوه خروج سیستم فرمان دستگاه

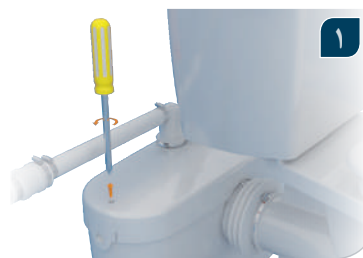


• نحوه دسترسی به محفظه خردکن

پیش از باز کردن محفظه خردکن، دوشاخه برق دستگاه را از پریز خارج کنید.



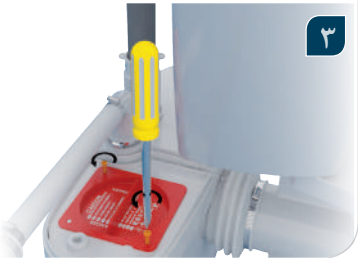
۱ بیج‌های درپوش فوقانی (سمت چپ) را باز کنید.



۲ درپوش فوقانی را از بدنه دستگاه جدا کنید.



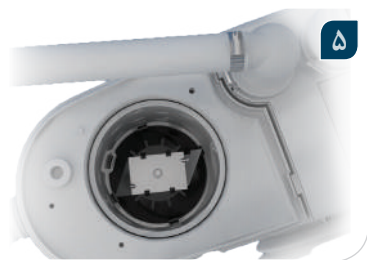
۳ بیج‌های درپوش محافظ قرمز را باز کنید.



۴ درپوش محافظ قرمز را خارج کنید.

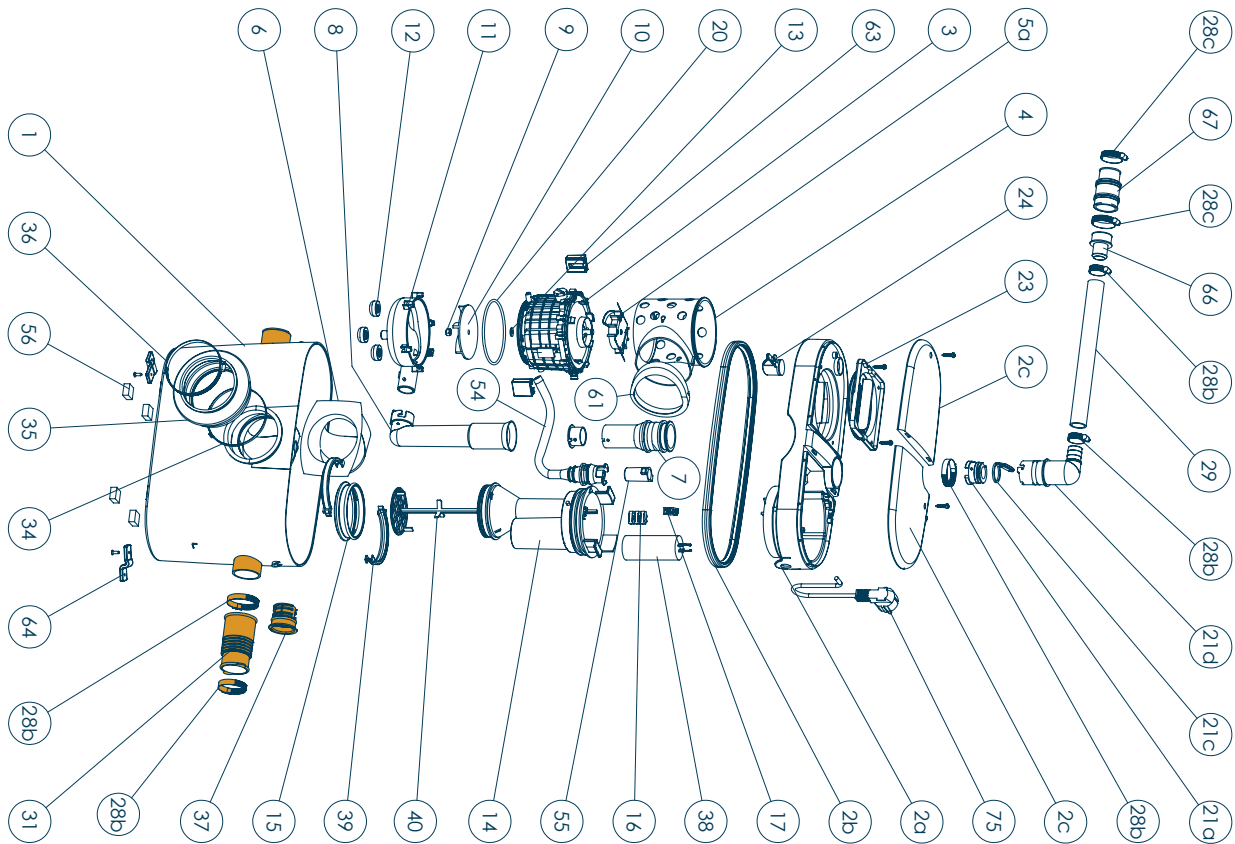


۵ محفظه خردکن و تیغه، در دسترس است.



• جهت تمیز کردن محفظه خردکن، از دم‌باریک استفاده کنید. توجه: به هیچ عنوان دست خود را در محفظه خردکن وارد نکنید.





توجه

- پس از نصب، لوله کشی و اتصال به برق دستگاه، تمامی مدارهای ورودی و خروجی باید از نظر آب بند بودن کنترل شود.
- گارانتی دستگاه سوپردرین الکترو از زمان فروش، یک سال است (در صورت نصب و استفاده صحیح).
- از ریختن حلال‌ها، رنگ (مانند شستشوی برس رنگ در روشویی متصل به دستگاه)، اسید، باز و سایر مواد شیمیایی در این دستگاه خودداری کنید.
- همراه محصول دو برچسب هشدار (خودداری از انداختن اشیاء به توالت) ارائه شده است. چسباندن این برچسب‌ها در محل‌های مناسب (بر روی فلاش تانک، روی دیوار یا درب سرویس بهداشتی) جهت جلوگیری از انداختن اشیاء و اختلال در عملکرد دستگاه، توصیه می‌شود.

تعمیرات

- اگر برای زمان طولانی از دستگاه استفاده نمی‌شود، منبع آب ورودی به وسایل بهداشتی متصل به دستگاه را قطع کنید.
- به منظور رسوب‌زدایی و تمیز کردن دستگاه، از رسوب‌زدهای خانگی یا انواع تهیه‌شده توسط سوپرپایپ استفاده کنید.
- هرگونه تعمیرات باید توسط سرویس کاران شرکت سوپرپایپ، انجام شود.

برای جلوگیری از گرفتگی دستگاه، از انداختن اشیاء به داخل توالت، جدا خودداری کنید.



توجه: برای هرگونه بررسی و رفع اشکال، ابتدا برق دستگاه را قطع کنید.

نشانه	علل بروز مشکل	راه‌حل
موتور روشن نمی‌شود.	<ul style="list-style-type: none"> منبع برق، متصل یا فعال نیست. موتور یا سیستم کنترلی معیوب است. 	<ul style="list-style-type: none"> منبع برق را متصل / فعال کنید. در صورت عدم رفع مشکل، از خدمات سوپرپایپ کمک بگیرید.
موتور به‌طور متناوب روشن می‌شود.	<ul style="list-style-type: none"> وسيله بهداشتی متصل به دستگاه، دارای نشتی است. شیر یک‌طرفه، خراب است. 	<ul style="list-style-type: none"> اتصال وسایل بهداشتی متصل به دستگاه را کنترل کنید. شیر یک‌طرفه را تمیز یا تعویض کنید.
موتور به‌طور عادی روشن شده، اما برای مدت طولانی کار می‌کند.	<ul style="list-style-type: none"> طول یا ارتفاع نصب لوله‌ها بیش از مشخصات اعلام شده بوده یا تعداد خم‌ها یا زانویی‌ها، زیاد است. خروجی دستگاه مسدود است. 	<ul style="list-style-type: none"> شرایط نصب را کنترل کنید. در صورت عدم رفع مشکل، از خدمات سوپرپایپ کمک بگیرید.
دستگاه متوقف می‌شود.	<ul style="list-style-type: none"> دستگاه برای مدت طولانی کار کرده است. (به‌دلیل افزایش دما، قطع شده است.) 	<ul style="list-style-type: none"> برای راه‌اندازی مجدد، صبر کنید. در صورت عدم رفع مشکل، از خدمات سوپرپایپ کمک بگیرید.

کارخانه‌ی سوپرپایپ اینترناشنال - نخستین تولیدکننده‌ی لوله‌های پنج‌لایه‌ی تلفیقی در خاورمیانه - در خرداد ماه سال ۱۳۷۶ با ۱۸ نفر در منطقه آزاد قشم شروع به کار کرد. امروز آن جمع کوچک به خانواده‌ی بزرگی تبدیل شده است که به غیر از همکاران رسمی شرکت، صدها نفر دیگر را نیز در قالب نمایندگان رسمی، عاملین فروش و مجریان، شامل می‌شود و در سراسر کشور در پروژه‌های شاخص و مهندسی‌ساز حضور دارد. اگرچه ما تولید خود را با لوله‌های تلفیقی پنج‌لایه شروع کردیم ولی ماموریت ما ایجاد توسعه و تحول در صنعت تاسیسات کشور از طریق بهره‌گیری از ایده‌های ناب و نگرش‌های جدید، کیفیت ممتاز محصولات و خدمات، و همکاری با شرکتهای برتر جهانی به‌همراه دانش و تجربه‌ی محلی است. در حال حاضر ما راه‌حل‌های کامل زیر را عرضه می‌کنیم:

• سیستم نصب تاسیسات سوپرفیکس

• سیستم فاضلابی سوپر درین V

• سیستم لوله‌کشی سوپر پایپ ۲+

به همراه شیرهای سوپروالو و رایزر سیستم با اتصالات مدولار

• سیستم گرمایش کفی سوپر پایپ

• پمپ‌های ویلو



سوپرپایپ اینترناشنال (سهامی خاص)

SUPERPIPE INTERNATIONAL

دفتر هماهنگی تهران:

خیابان مطهری، بعد از خیابان مفتح، شماره ۱۵۹

تهران ۳۸۵۱۱-۱۵۷۶۶

صندوق پستی: ۴۱۹۱-۱۵۸۷۵

تلفن: ۸۸۷۵۶۱۶۹، دورنگار: ۸۸۷۳۱۱۵۹

info@superpipe.com

www.superpipe.ir

