

# سوپر درین الکترو

## راهنمای نصب و استفاده

### از انتخاب یک دستگاه سوپر درین الکترو سپاسگزاریم.

تا کنون اگر می‌خواستید که محل لوازم بهداشتی را در خانه و یا محل کار خود تغییر دهید یا اضافه کنید، نه تنها سخت، بلکه گاهی غیرممکن بود! بخصوص در صورت قابل دسترس نبودن لوله تخلیه فاضلاب. **سوپر درین الکترو**، نیازه لوله‌کشی تخلیه برای نصب لوازم بهداشتی، در ساختمان‌های آماده و یا ساختمان‌های در حال بازسازی را برطرف می‌کند. بنابراین شما در هر جایی از ساختمان خود که مایل باشید، می‌توانید با کم‌ترین تخریب و بدون نیاز به لوله‌کشی اضافی فاضلاب، لوازم بهداشتی حمام و آشپزخانه مثل روشویی، دوش، سینک و... را نصب کنید.

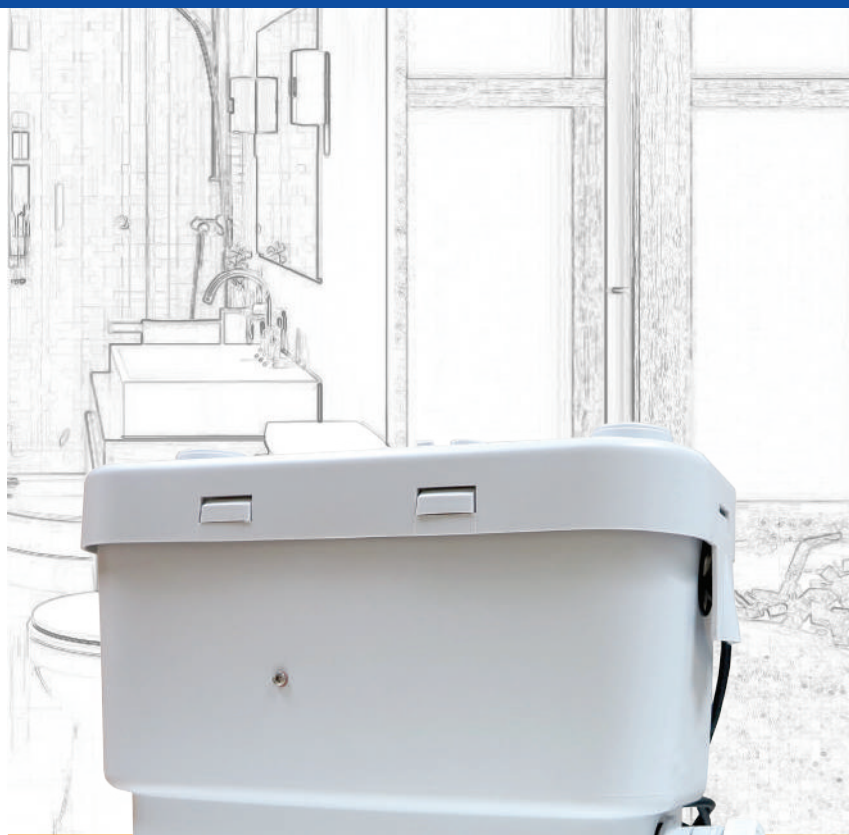
البته همان‌گونه که از **سوپر پایپ** انتظار دارید؛ ضروری‌ترین ویژگی **سوپر درین الکترو** نیز مانند سایر محصولات **سوپر پایپ**، به جز مزیت‌های راحتی، ایمنی و سرعت، پای‌بندی به کیفیت است. این دستگاه در صورت استفاده صحیح، برای مدت طولانی بدون اشکال کار خواهد کرد.

### • نصب و راه اندازی:

این دستگاه باید در همان محیطی که تاسیسات بهداشتی قرار دارند، نصب شود و برای سرویس‌های احتمالی در دسترس باشد. برای بهینه کردن عملکرد سیستم درجهت کاهش صدا، هنگام کارکرد دستگاه، لوله خروجی را به خوبی در جای خود ثابت کنید. حداکثر فاصله بست ها را یک متر در نظر بگیرید. ⚠️ سیم‌بندی دستگاه باید توسط فرد متخصص انجام شود.

### • هشدار:

این دستگاه برای کودکان و افراد دارای محدودیت جسمانی، اختلال حواس یا ناتوان ذهنی طراحی نشده است، مگر با مراقبت و کنترل فردی که مسئولیت آنان را برعهده دارد. از بازی کردن کودکان با این دستگاه جلوگیری کنید.



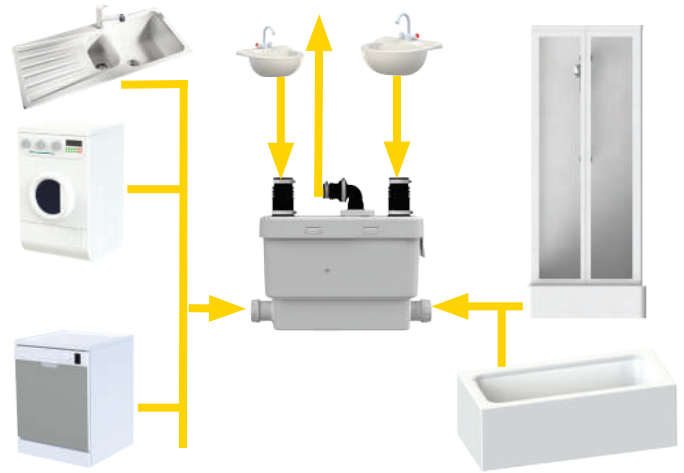
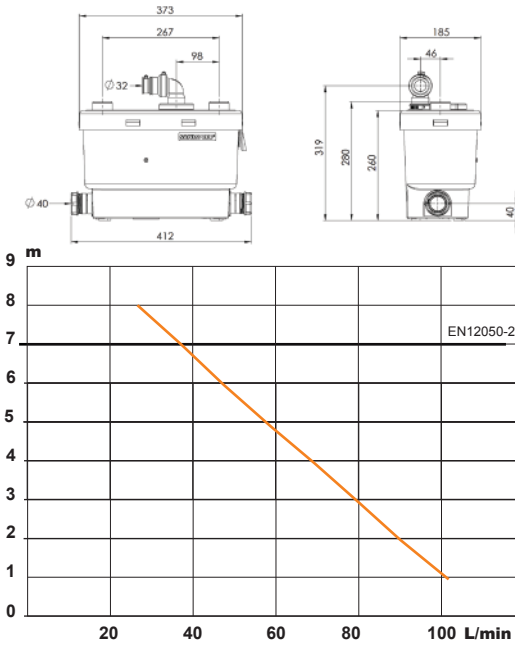
## سوپر درین الکترو

قابل استفاده برای  
بیده، روشویی، دوش، وان،  
ماشین لباسشویی و ماشین ظرفشویی

مدل

S

• مشخصات فنی و اندازه‌های دستگاه



سوپردرین الکترو مدل S

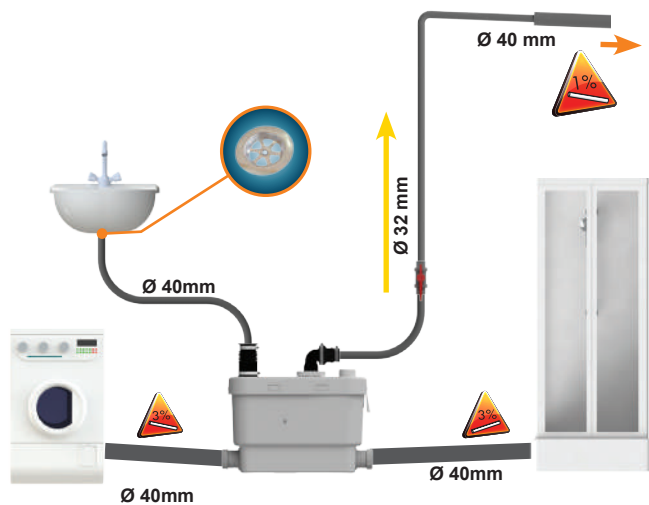
220-240V - 50Hz - 400 W - 2A

IP44 - ⚡ - Max 75 °C (5min) - 6,4 kg

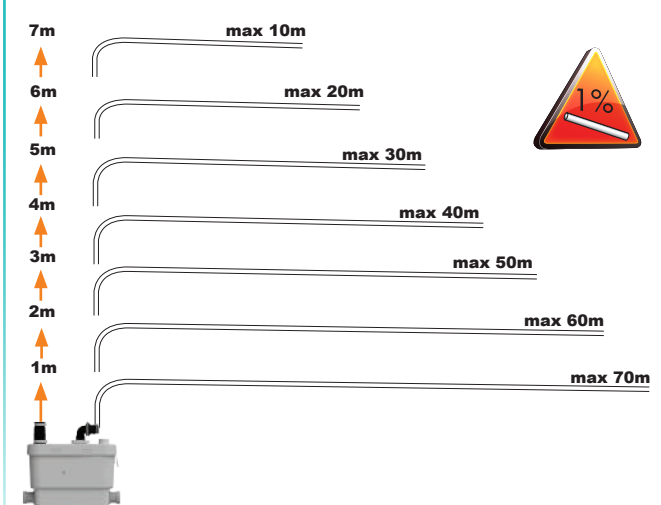
• اقلام موجود داخل جعبه



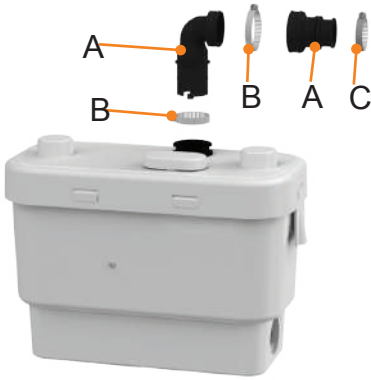
• نحوه اتصال ورودی‌ها و خروجی دستگاه



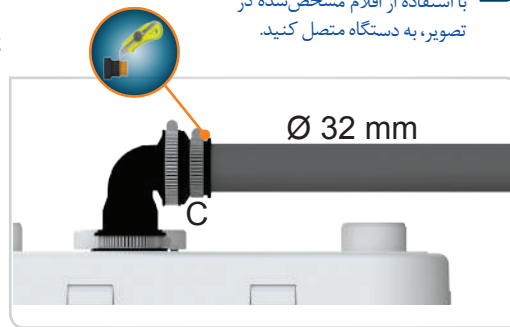
• ارتفاع و طول تخلیه



## • نحوه نصب و اتصال دستگاه



۱ لوله خروجی قطر ۳۲ میلی‌متر را با استفاده از اقلام مشخص شده در تصویر، به دستگاه متصل کنید.

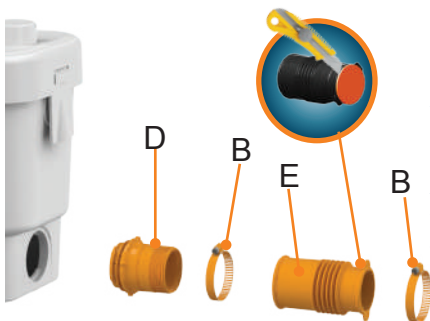


### توجه!

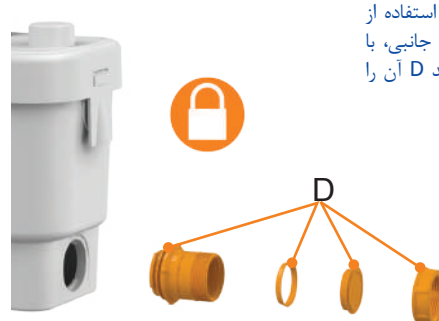
با توجه به ایجاد فشار زیاد در خروجی دستگاه، لوله و اتصالات مورد استفاده برای انتقال خروجی دستگاه به سیستم فاضلابی، باید قادر به تحمل فشار باشد.

### هشدار

لوله‌های فاضلابی پوش فیت در ورودی‌های دستگاه قابل استفاده است، اما برای خروجی دستگاه، استفاده از این نوع لوله‌ها مجاز نیست.



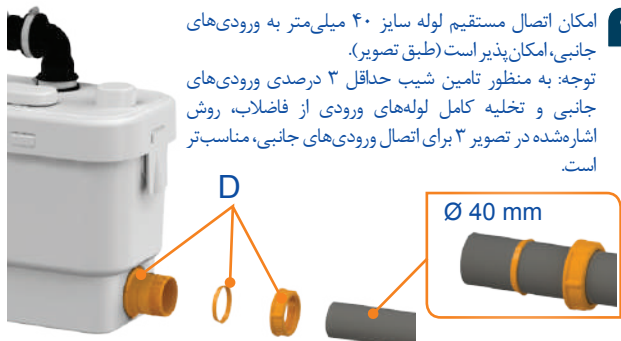
۳ برای اتصال فاضلاب به ورودی‌های جانبی، پس از برش در پوش رابط لاستیکی کد E (طبق تصویر)، رابط کد E را با استفاده از دو بست کد B به لوله فاضلاب ورودی و اتصال کد D، وصل کنید.



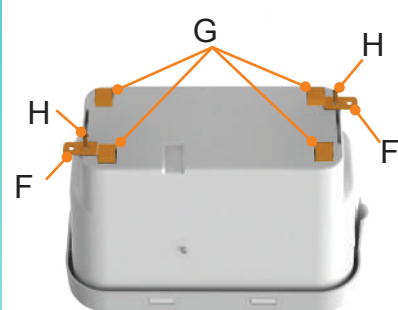
۲ در صورت عدم نیاز به استفاده از هر یک از ورودی‌های جانبی، با استفاده از مجموعه کد D آن را مسدود کنید.



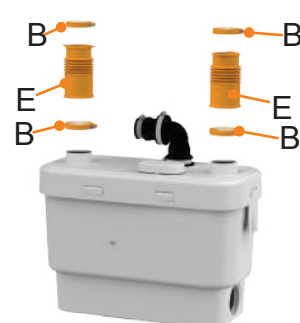
۵ جهت نصب لوازم به ورودی‌های فوقانی، درپوش ورودی مورد نظر را با استفاده از کمان اره ببرید.



۴ امکان اتصال مستقیم لوله سایز ۴۰ میلی‌متر به ورودی‌های جانبی، امکان‌پذیر است (طبق تصویر). توجه: به منظور تامین شیب حداقل ۳ درصدی ورودی‌های جانبی و تخلیه کامل لوله‌های ورودی از فاضلاب، روش اشاره شده در تصویر ۳ برای اتصال ورودی‌های جانبی، مناسب‌تر است.



۷ پایه‌های لاستیکی را به زیر دستگاه پیچ کنید و فوم‌های ارتعاش‌گیر را در محل مربوطه بچسبانید.



۶ برای نصب لوازم به هر یک از ورودی‌های فوقانی، از رابط کد E (پس از برش درپوش آن) و بست‌های کد B، استفاده کنید.



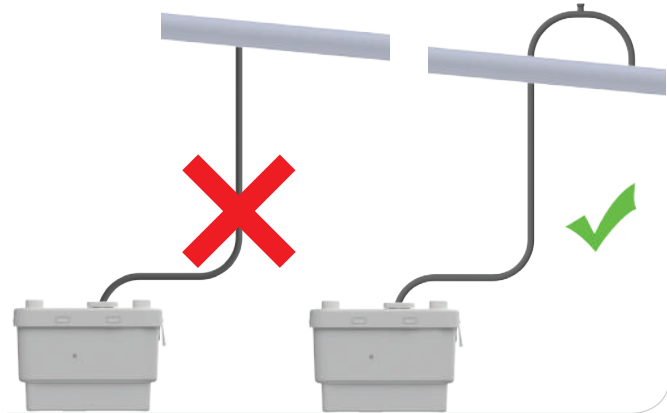
۹ ارتفاع زیردوشی/وان از زمین، حداقل ۱۷ سانتی‌متر در نظر گرفته شود (جهت تامین شیب ۳ درصدی لوله خروجی و انتقال مناسب فاضلاب خروجی به دستگاه).



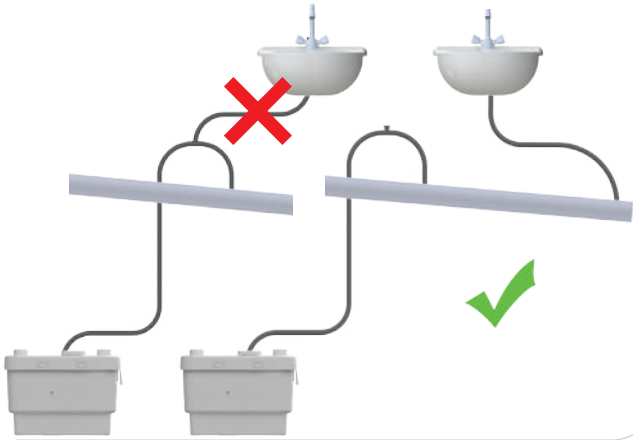
۸ پایه‌های لاستیکی را به زمین پیچ کنید.

• نکاتی که هنگام لوله‌کشی باید مورد توجه گیرد

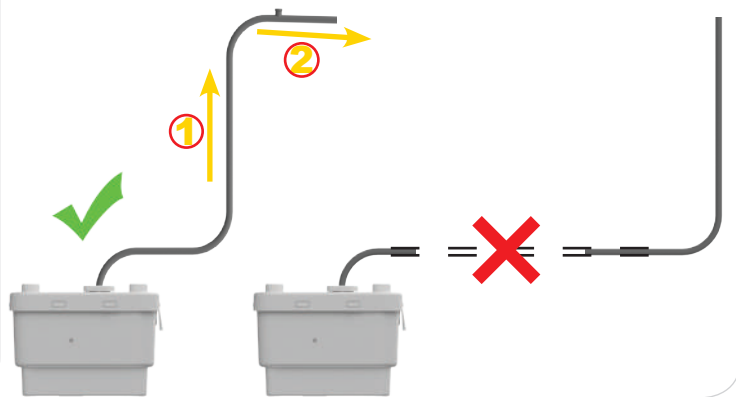
۱ اتصال خروجی به زیر لوله فاضلاب مجاز نیست.



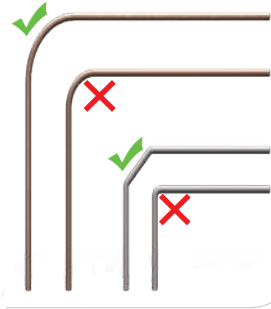
۲ اتصال خروجی فاضلاب سایر وسایل بهداشتی به لوله خروجی دستگاه، مجاز نیست. خروجی فاضلاب سایر وسایل بهداشتی باید به طور جداگانه به لوله فاضلاب متصل شود.



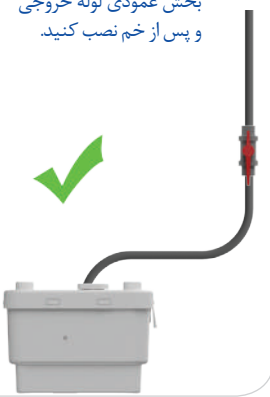
۳ لوله خروجی ابتدا به بالا و سپس به صورت افقی نصب شود.



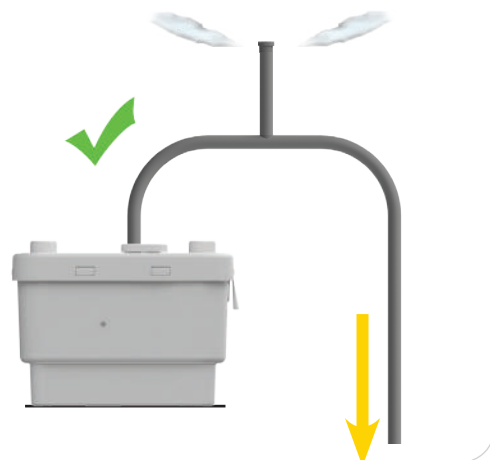
۴ خم ۹۰ درجه باید با شعاع زیاد یا با استفاده از دو زانویی ۴۵ درجه، در نظر گرفته شود.



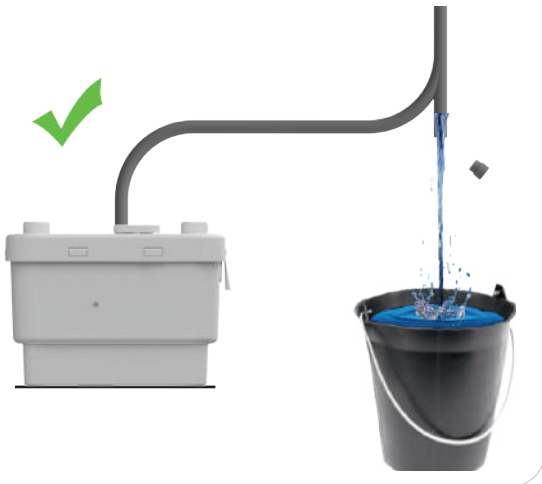
۵ در صورت نیاز به نصب رابط برای لوله خارجی، رابط را در بخش عمودی لوله خروجی و پس از خم نصب کنید.

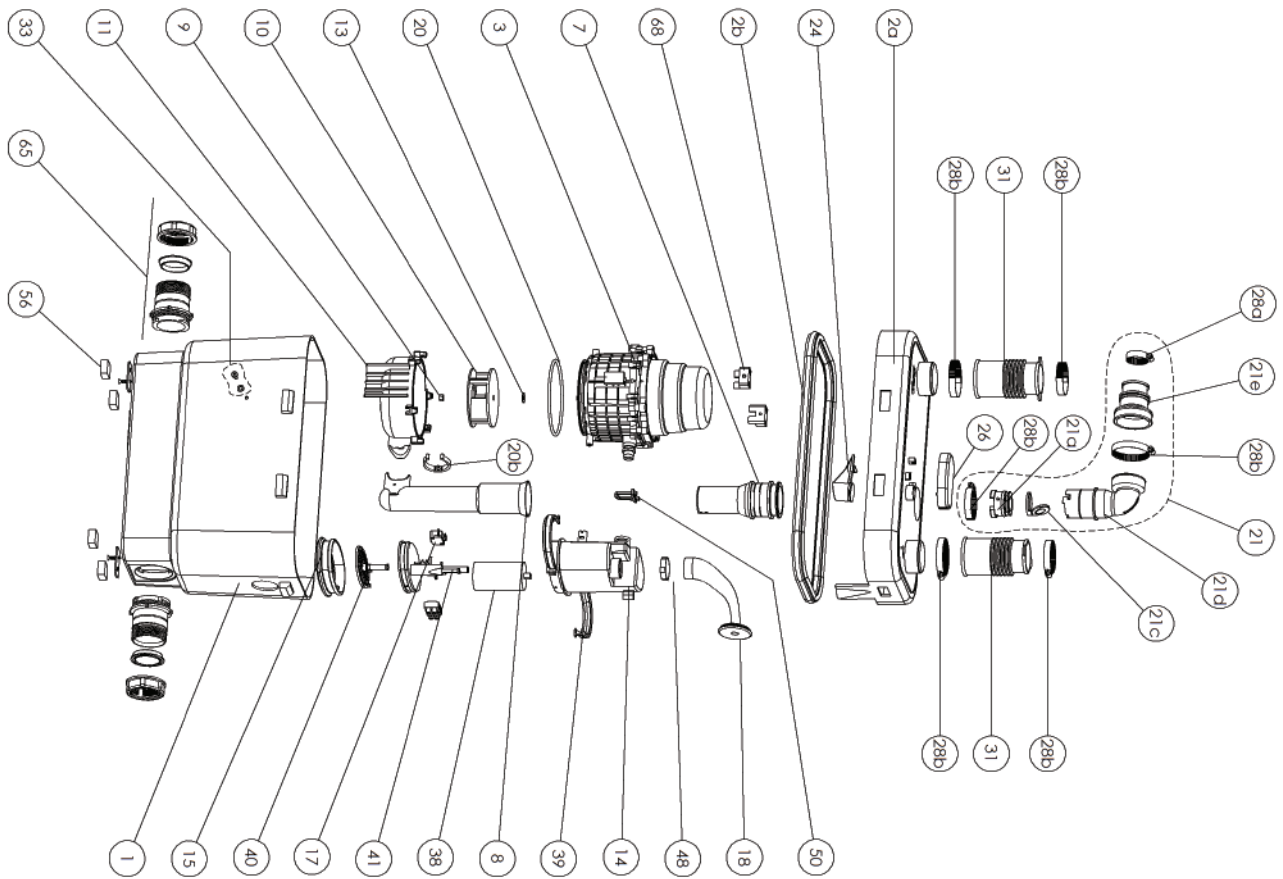


۶ در صورت انتقال لوله خروجی به پایین تر از دستگاه، در نظر گرفتن ونت الزامی است.



۷ در صورت نیاز آبی به تخلیه لوله خروجی، مشابه تصویر زیر عمل شود.





قبل از سیم‌بندی دستگاه، از قطع بودن جریان برق مطمئن شوید. پس از نصب دستگاه، سیم‌بندی و لوله‌کشی، تمامی آب‌بندها و اتصالات را به منظور اطمینان از آب‌بند بودن، کنترل کنید.



### توجه

- نصب فیوز ۵ آمپر (5A) در ابتدای سیم فاز برق ورودی، لازم و ضروری است.
- اتصال به برق، از طریق متصل کردن دوشاخه دستگاه به پریز برق ارت‌دار، انجام می‌شود.
- پس از نصب، لوله کشی و اتصال به برق دستگاه، تمامی مدارهای ورودی و خروجی باید از نظر آب بند بودن کنترل شود.
- گارانتی دستگاه سوپردرین الکترو از زمان فروش، یک سال است (در صورت نصب و استفاده صحیح).
- از ریختن حلال‌ها، رنگ (مانند شستشوی برس رنگ در روشویی متصل به دستگاه)، اسید، باز و سایر مواد شیمیایی در این دستگاه خودداری کنید.
- همراه محصول یک برچسب هشدار(خودداری از انداختن اشیاء به داخل وسایل بهداشتی) ارائه شده است. چسباندن این برچسب در محل مناسب جهت جلوگیری از انداختن اشیاء و اخلاط در عملکرد دستگاه، توصیه می‌شود.

### تعمیرات

اگر برای زمان طولانی از دستگاه استفاده نمی‌شود، منبع آب ورودی به وسایل بهداشتی متصل به دستگاه را قطع کنید. به منظور رسوب‌زدایی و تمیز کردن دستگاه، از رسوب‌زادهای خانگی یا انواع تهیه‌شده توسط سوپرپایپ استفاده کنید. هرگونه تعمیرات باید توسط سرویس کاران شرکت سوپرپایپ، انجام شود.

### توجه

دستگاه به سیستم خردکن مجهز نیست.



برای جلوگیری از گرفتگی دستگاه، از انداختن اشیاء به داخل وسایل بهداشتی، جدا خودداری کنید.





توجه: برای هرگونه بررسی و رفع اشکال، ابتدا برق دستگاه را قطع کنید.

نشانه	علل بروز مشکل	راه‌حل
موتور روشن نمی‌شود.	<ul style="list-style-type: none"> <li>منبع برق، متصل یا فعال نیست.</li> <li>موتور یا سیستم کنترلی معیوب است.</li> </ul>	<ul style="list-style-type: none"> <li>منبع برق را متصل / فعال کنید.</li> <li>در صورت عدم رفع مشکل، از خدمات سوپرپایپ کمک بگیرید.</li> </ul>
موتور به‌طور متناوب روشن می‌شود.	<ul style="list-style-type: none"> <li>وسیله بهداشتی متصل به دستگاه، دارای نشتی است.</li> <li>شیر یک‌طرفه، خراب است.</li> </ul>	<ul style="list-style-type: none"> <li>اتصال وسایل بهداشتی متصل به دستگاه را کنترل کنید.</li> <li>شیر یک‌طرفه را تمیز یا تعویض کنید.</li> </ul>
موتور به‌طور عادی روشن شده، اما برای مدت طولانی کار می‌کند.	<ul style="list-style-type: none"> <li>طول یا ارتفاع نصب لوله‌ها بیش از مشخصات اعلام شده بوده یا تعداد خم‌ها یا زانویی‌ها، زیاد است.</li> <li>خروجی دستگاه مسدود است.</li> </ul>	<ul style="list-style-type: none"> <li>شرایط نصب را کنترل کنید.</li> <li>در صورت عدم رفع مشکل، از خدمات سوپرپایپ کمک بگیرید.</li> </ul>
دستگاه متوقف می‌شود.	<ul style="list-style-type: none"> <li>دستگاه برای مدت طولانی کار کرده است. (به‌دلیل افزایش دما، قطع شده است.)</li> </ul>	<ul style="list-style-type: none"> <li>برای راه‌اندازی مجدد، صبر کنید.</li> <li>در صورت عدم رفع مشکل، از خدمات سوپرپایپ کمک بگیرید.</li> </ul>
بخار آب از زیردوشی متصاعد می‌شود. (برای دستگاه‌هایی که ورودی جانبی دارند.)	<ul style="list-style-type: none"> <li>زیردوشی پایین‌تر از دستگاه نصب شده است.</li> <li>اتصالات مربوط به ورودی‌های جانبی، مسدود شده است.</li> </ul>	<ul style="list-style-type: none"> <li>شرایط نصب را کنترل کنید.</li> <li>اتصالات ورودی‌های جانبی را تمیز کنید.</li> <li>در صورت عدم رفع مشکل، از خدمات سوپرپایپ کمک بگیرید.</li> </ul>

کارخانه‌ی سوپرپایپ اینترناشنال - نخستین تولیدکننده‌ی لوله‌های پنج‌لایه‌ی تلفیقی در خاورمیانه - در خرداد ماه سال ۱۳۷۶ با ۱۸ نفر در منطقه آزاد قشم شروع به کار کرد. امروز آن جمع کوچک به خانواده‌ی بزرگی تبدیل شده است که به غیر از همکاران رسمی شرکت، صدها نفر دیگر را نیز در قالب نمایندگان رسمی، عاملین فروش و مجریان، شامل می‌شود و در سراسر کشور در پروژه‌های شاخص و مهندسی‌ساز حضور دارد. اگرچه ما تولید خود را با لوله‌های تلفیقی پنج‌لایه شروع کردیم ولی ماموریت ما ایجاد توسعه و تحول در صنعت تاسیسات کشور از طریق بهره‌گیری از ایده‌های ناب و نگرش‌های جدید، کیفیت ممتاز محصولات و خدمات، و همکاری با شرکت‌های برتر جهانی به‌همراه دانش و تجربه‌ی محلی است. در حال حاضر ما راه‌حل‌های کامل زیر را عرضه می‌کنیم:

• سیستم نصب تاسیسات سوپرفیکس

• سیستم فاضلابی سوپر درین V

• سیستم لوله‌کشی سوپر پایپ ۲+

به همراه شیرهای سوپروالو و رایزر سیستم با اتصالات مدولار

• سیستم گرمایش کفی سوپر پایپ

• پمپ‌های ویلو



سوپرپایپ اینترناشنال (سهامی خاص)

**SUPERPIPE INTERNATIONAL**

دفتر هماهنگی تهران:

خیابان مطهری، بعد از خیابان مفتح، شماره ۱۵۹

تهران ۳۸۵۱۱-۱۵۷۶۶

صندوق پستی: ۴۱۹۱-۱۵۸۷۵

تلفن: ۸۸۷۵۶۱۶۹، دورنگار: ۸۸۷۳۱۱۵۹

info@superpipe.com

www.superpipe.ir

