

راهنمای نصب سوپر والو سری T

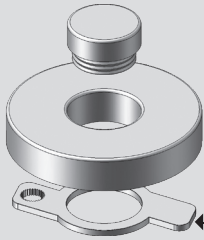


تعریفی تازه از شیر ورودی واحدهای ساختمانی

در بسته شیرهای سوپروالو سری T، دورپوش گرد کروم، دستگیره‌ی پنهان و دورپوش طوسی موجود می‌باشند.

از این‌که شیر سوپروالو سری T را برای سیستم لوله‌کشی سوپرپایپ خود انتخاب کرده‌اید، سپاسگزاریم. لطفاً به نکات زیر توجه فرمایید:

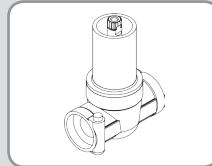
- شیرهای سوپروالو سری T فقط با سیستم لوله‌کشی سوپرپایپ ۳" قابل استفاده است.
- شیرهای سوپروالو سری T بصورت توکار نصب می‌شود.
- شیرهای سوپروالو سری T با مکانیزم قابل تعویض در دو نوع T1 و T2 عرضه می‌شود.
- شیر سوپروالو نوع T1 همراه با رابط پرسی یکپارچه بوده و در سایزهای ۱۶، ۲۰، ۲۵ و ۳۲ موجود است.
- شیرهای سوپروالو T2 با رابط‌های پرسی و دنده‌ای T2 قابل استفاده است.



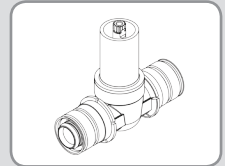
دستگیره پنهان زیر دورپوش قرار می‌گیرد.



دورپوش تا پایان کار و قبل از نصب دورپوش، روی شیر باقی می‌ماند.



سوپروالو نوع T2 با امکان استفاده از اتصالات T2 در دو سمت



سوپروالو نوع T1 با رابط پرسی یکپارچه

نکات مربوط به نصب:

۱. برای نصب شیرهای سوپروالو نوع T2 باید از اتصالات T2 مطابق با نیاز استفاده نمود، این اتصالات بایستی بصورت جداگانه تهیه گردند.
۲. برای نصب اتصالات T2، کفایت پین را بیرون کشیده و پس از جازدن اتصال در شیر، پین را به داخل فشار دهید.
۳. شیرهای سوپروالو سری T در فشار تست سوپرپایپ (۱۵ بار - ۲ ساعت) آب‌بند است. این شیرها در دراز مدت، فشار ۱۰ بار را در دمای ۹۰ درجه سانتیگراد تحمل می‌کنند.

اگر شیر بصورت توکار و در مسیر لوله نصب می‌شود:

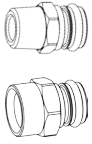
- توجه داشته باشید که محل شیر (با توجه به بیرون ماندن دورپوش) مناسب باشد و زیبایی کار را هم در نظر داشته باشید. در صورت لزوم تاییدیه لازم را در این خصوص اخذ کنید.
- محل عبور لوله را طوری انتخاب کنید که امکان سوراخ کاری وجود نداشته باشد.
- در صورت نصب شیر برای سرد و گرم، به تراز بودن آن‌ها و همچنین حفظ فاصله‌ی لازم (به‌طوری‌که دورپوش‌ها را بتوان کنار هم نصب کرد)، توجه داشته باشید.

توجه: حداقل فاصله‌ی مرکز به مرکز دوشیر، ۸ سانتی‌متر است.

- در هنگام نصب و پس از آن هنگام نازک کاری باید توجه شود که شیر عمود به دیوار و تراز قرار گیرد.
- دورپوش طوسی رنگ باید تا پایان کار و هنگام نصب دورپوش روی شیر باقی بماند.
- مجموعه دورپوش پس از پایان نازک کاری و رنگ نصب می‌شود. لطفاً بسته‌ی آن را در جای مطمئنی نگهداری کنید یا آن را همراه با توضیحات به شخص مرتبط تحویل دهید.
- در صورتیکه پس از نازک کاری نیاز به افزایش طول شیر باشد، از رویچ توییچ سوپروالو (شماره فنی 1011712T) استفاده کنید.

اتصالات سوپروالو T2

شماره فنی	سایز	شرح
2023275T-I	۱/۲"	رابط رویچ
2023276T-I	۳/۴"	
2023285T-I	۱/۲"	رابط توپیچ

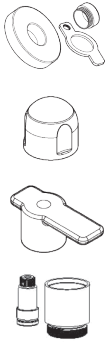


شماره فنی	سایز	شرح
2023263T-I	۱۶	رابط پرسی
2023264T-I	۲۰	
2023265T-I	۲۵	



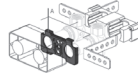
لوازم جانبی سوپروالو T2

این قطعات را می‌توانید برحسب نیاز و سلیقه انتخاب کرده و به‌صورت جداگانه تهیه فرمایید.



شماره فنی	نوع	شرح
1011721T	کروم	مجموعه دورپوش
1011722T	کروم مات	
1011716T	کروم	سرشیر گرد
1011726T	کروم مات	
1011717T	کروم	سرشیر اهرمی
1011727T	کروم مات	
1011712T	-	رویچ توپیچ

در مواقعی که بدنه زیر کپ یا کاشی قرار می‌گیرد، از این قطعه جهت افزایش طول استفاده می‌شود.



شماره فنی	نوع	شرح
1011730T	-	پایه دوپل
1011740T	-	صفحه Dry Wall

امکان نصب شیر آب سرد و گرم در کنار هم و نصب روی دیوارهای سبک را فراهم می‌کند. (بجز نوع شیر T1 سایز ۳۲)



شماره فنی	نوع	شرح
1011731T	کروم	دورپوش دوپل
1011732T	کروم مات	
1011733T	سفید	

برای استفاده، بهتر است از پایه دوپل استفاده شود (بجز شیر نوع T1 سایز ۳۲)

قطعات یدکی

شماره فنی	نوع	شرح
1011713T	سوپروالو 16-T1*	یدکی مکانیزم DN8
2011714T	سوپروالو 20-T1 سوپروالو 25-T1 سوپروالو T2	یدکی مکانیزم DN15
2011715T	سوپروالو 32-T1	یدکی مکانیزم DN20
1011718T	سوپروالو 16-T1*	یدکی رنگ نفلون DN8
2011719T	سوپروالو 20-T1 سوپروالو 25-T1 سوپروالو T2	یدکی واشر آببندی DN15
2011720T	سوپروالو 32-T1	یدکی واشر آببندی DN20



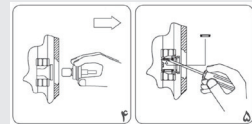
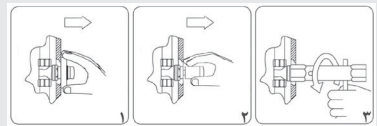
* قطعه یدکی شیر طرح کدیم



توجه: هنگام تعویض واشرهای آببندی دقت کنید که واشرها حتماً از سمت شیاردار داخل بدنه شیر قرار گیرند.

تعمیر شیرهای سوپروالو سری T

- ۱- قبل از شروع، از تخلیه‌ی آب اطمینان حاصل کنید.
 - ۲- شیر را در وضعیت باز قرار دهید.
 - ۳- دورپوش را جدا و سپس با استفاده از آچار شمع بلند سایز ۱۹، مغزی شیر را باز کنید. برای باز کردن مغزی شیر نوع T1 سایز ۳۲ از آچار شمع سایز ۳۰ استفاده کنید.
 - ۴- مکانیزم را خارج نموده و قطعات را سرویس یا تعویض نمایید. در صورت نیاز به تعویض قطعات، فقط از قطعات یدکی اصلی سوپروالو استفاده کنید.
 - ۵- قطعات را مجدداً در جای خود نصب کنید.
- توجه:** در صورت تعویض واشر آببندی، قطعه یدکی جایگزین، آغشته به گریس مخصوص است. (Klubersynt VR69-252N)



از مجموعه شیرهای ساختمانی سوپروالو

سوپر سری I

سوکت یا پرز آب!
یک شیر جدید و متفاوت از سوپرپایب

سوپر سری S

شیر روودی واحدهای ساختمانی
مناسب برای فن کویل و کنتورهای آپارتمانی