

# سویر پایپ

## کتاب‌های سویر پایپ

شرکت سویر پایپ اینترنت‌ناشنال از آغاز فعالیت و هم‌زمان با ارایه‌ی محصولات و سیستم‌های نوآورانه، ارتقای دانش فنی در صنعت تاسیسات کشور را نیز از وظایف خود می‌داند. در همین راستا در کنار برگزاری سمینارها و کارگاه‌های آموزشی، به چاپ کتاب‌های فنی اقدام کرده است. کتاب‌های «اصول عملکرد پمپ‌ها» و «طراحی سیستم تقویت فشار آب ساختمان، بوستر پمپ‌های آبرسانی و آتش‌نشانی» به عنوان راهنما برای کسانی است که با پمپ‌های سانتریفیوژ به صورت عام و به خصوص پمپ‌های تاسیساتی سر و کار دارند.

«کتاب فنی سوپر درین، مفاهیم، مبانی و طراحی سیستم فاضلاب و ونت ساختمان» شامل پنج فصل است که در آن به مفاهیم، مبانی و طراحی سیستم فاضلاب و ونت پرداخته شده است. این کتاب نخستین کتاب فنی فارسی با تکنولوژی واقعیت افزوده است.

کتاب در ابتدا با تاریخچه‌ای از توسعه‌ی سیستم فاضلاب و ونت از زمان ملکه ویکتوریا تا اختراع شیرهای یک‌طرفه هوا، شروع می‌شود. در فصل اول کتاب به مفاهیم جریان فاضلاب و نحوه‌ی حرکت فاضلاب و انتشار امواج فشار منفی و فشار مثبت پرداخته شده است. در فصل دوم درباره‌ی اصول و مبانی طراحی سیستم فاضلاب و ونت و انواع سیستم ونت (Passive Ventilation & Active Ventilation) صحبت شده است. در فصل سوم سایزینگ سیستم فاضلاب و ونت به دو روش مقررات ملی ساختمان و استاندارد اروپایی EN-12056-2 آورده شده است و در فصل چهارم به معرفی نرم‌افزارهای طراحی فاضلاب از جمله سویر پایپ Revit و Cad پرداخته شده است. فصل پنجم نیز در مورد صدا و آتش و استانداردهای مربوطه است.



# سوپرپایپ CAD

۲۰٪ تخفیف ویژه نمایشگاه تا پایان آبان ماه



سوپرپایپ CAD تنها نرم افزار حرفه‌ای برای محاسبه بار حرارتی گرمایشی، طراحی سیستم‌های آبرسانی، گرمایش کفی و رادیاتور، و فاضلاب ساختمان است. سوپرپایپ CAD این امکان را فراهم می‌کند تا همه سیستم‌های تاسیساتی یک ساختمان را همزمان یا جدا از هم طراحی و تحلیل کنید. همچنین با استفاده از آن می‌توانید نقشه طرح و برآورد اقلام کامل موردنیاز خود را نیز تهیه کنید.

سوپرپایپ CAD با همکاری یک شرکت نرم‌افزاری بین‌المللی که تولید نرم افزارهای اختصاصی برای بزرگان و پیشازان صنعت تاسیسات را در کارنامه دارد، به سفارش و براساس محصولات و سیستم‌های سوپرپایپ تهیه شده است.

سوپرپایپ CAD دارای همه جزئیاتی است که یک طراح تاسیسات ممکن است به آن نیاز داشته باشد و برای استفاده آسان‌تر، اطلاعات آب و هوایی ایران و مصالح ساختمانی متداول در کشور نیز به آن اضافه شده است. با توجه به اهمیت طراحی حرفه‌ای و درست در تضمین عملکرد درست سیستم آبرسانی، سیستم گرمایش کفی و سیستم فاضلابی، سوپرپایپ با عرضه این نرم افزار، ابزار مناسبی را در اختیار طراحان تاسیسات قرار می‌دهد.

برای دریافت نسخه ی آزمایشی این نرم افزار به سایت [www.superpipecad.ir](http://www.superpipecad.ir) مراجعه فرمایید.

## نرم افزارهای محاسباتی ویلو

نرم افزار استاندارد ویلو برای محاسبات پمپ، Wilo Select است که قدرت و امکانات بسیاری را در انتخاب پمپ ارائه می‌کند. سوپرپایپ نیز نرم افزارهایی را برای انتخاب پمپ عرضه کرده است که با هر سطح از اطلاعات، مناسب‌ترین پمپ ویلو را پیشنهاد می‌دهند. نرم افزارهای آنلاین سوپرپایپ برای ویلو توسط مهندسان، مجربان، و فروشندگان در موارد زیر قابل استفاده است:

- \* پمپ سیرکولاتور شوفاژ
- \* پمپ برگشت آب گرم مصرفی
- \* پمپ آبرسانی دور ثابت
- \* پمپ برج خنک کن
- \* پمپ فن کویل

برای استفاده از این نرم افزارها به سایت [wilo.superpipe.ir](http://wilo.superpipe.ir) مراجعه فرمایید.



# فمیلی محصولات سوپرپایپ برای REVIT

BIM یا Building Information Modeling به مفهوم مدل سازی اطلاعات ساختمان است که شامل مدل سازی و تهیه اسناد ساختمانی به صورت یکپارچه و با استفاده از یک سیستم واحد است که انقلابی در طراحی ساختمان به حساب می آید. REVIT یکی از معتبرترین نرم افزارهای موجود برای مدل سازی اطلاعات ساختمان است که جهت مدل سازی سه بعدی و ترسیم جزئیات ساختمانی کاربرد دارد. این نرم افزار در سال ۲۰۰۰ توسط شرکت اتودسک طراحی و عرضه شده است.



سوپرپایپ نخستین شرکت ایرانی است که فمیلی محصولات خود شامل سیستم لوله کشی سوپرپایپ، سیستم فاضلابی سوپر درین، سیستم نصب تاسیسات سوپر فیکس، و سیستم گرمایش کفی سوپرپایپ را برای استفاده در نرم افزار رویت آماده کرده است. فمیلی تهیه شده برای سیستم لوله کشی سوپرپایپ، دارای ویژگی های منحصر به فردی است که از جمله آن ها می توان به موارد زیر اشاره کرد:

\* تطابق کامل با شکل ظاهری محصولات سوپرپایپ مثل کد رنگ و

حلقه پلاستیکی برای سه راهی و کد رنگ یا LOD 400

\* تطابق کامل با لیست اقلام سوپرپایپ و برآورد مطابق با شماره فنی اقلام

\* قابلیت دریافت اطلاعات کامل در خصوص هر محصول مطابق

کاتالوگ سوپرپایپ، در قسمت مشخصات هر فمیلی

\* Ioi بالا در اطلاعاتی مانند وزن، زمان اجرا، لینک سایت و کاتالوگ،

تعداد در بسته، بارکد محصولات

\* پارامتریک بودن سهراهی ها و هوشمند بودن آن ها در انتخاب سایز



به این ترتیب، شما می توانید:

۱- پروژه ها را با سرعت بالا مطابق با محصولات واقعی آبرسانی

مدل سازی کنید.

۲- برآوردگیری و مدیریت هزینه ها را براساس محصولات واقعی انجام

دهید.

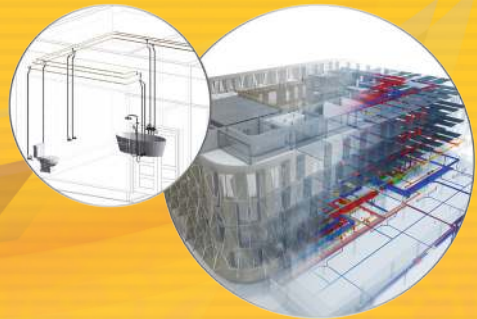
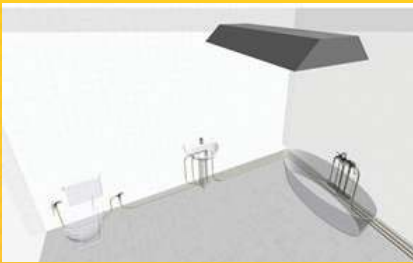
۳- انیمیشن و عکس و رندرگیری برای امور آموزشی و اجرایی تهیه کنید.

۴- برخوردها بین اجزای سازه و معماری و تاسیسات را شناسایی و حذف

کنید.

برای دریافت فمیلی رویت محصولات سوپرپایپ یک ایمیل شامل شماره

تلفن خود را به [revit@superpipe.com](mailto:revit@superpipe.com) ارسال فرمایید.



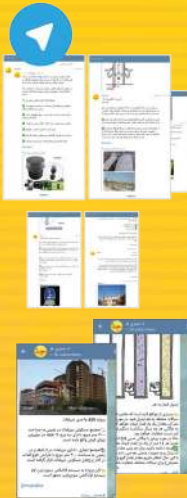
## دانشنامه سوپریپایپ

دانشنامه سوپریپایپ برای پمپ پروژه بزرگی است که خلاء یک مرجع کامل به زبان فارسی برای مطالب و دانش مرتبط با پمپ است. این پروژه به زودی در سایت [wilo.superpipe.ir](http://wilo.superpipe.ir) راه‌اندازی می‌شود.



## نشریه مجری

مجری تنها مجله موجود به زبان فارسی در حوزه اجرای تاسیسات است که برای مجریان سیستم‌های لوله کشی و مهندسان ناظر منتشر می‌شود. این مجله حاوی مطالب آموزشی، فنی و خبری است که از سال ۱۳۸۱ در تیراژ ۹۰۰۰ نسخه به رایگان توزیع می‌شود. برای اشتراک این نشریه، فرم داخل مجله را تکمیل کنید، یا به ایمیل [mojri@superpipe.com](mailto:mojri@superpipe.com) ایمیل بفرستید.



## کانال تلگرام مجری پلاس

سوپریپایپ تلاش می‌کند که مجریان تاسیسات را با دانش روز مجهز کند. مجری پلاس، حضور نشریه مجری در تلگرام است که با هدف ارتباط سریع تر و اطلاع‌رسانی بیشتر با مجریان و مهندسان تاسیسات و به اشتراک گذاشتن اخبار و مطالب آموزشی راه‌اندازی شده است. از زمان راه‌اندازی این کانال تا کنون صدها مطلب آموزشی تخصصی به اشتراک گذاشته شده است. برای عضویت در این کانال به نشانی [@mojriplus](https://t.me/mojriplus) مراجعه فرمایید.