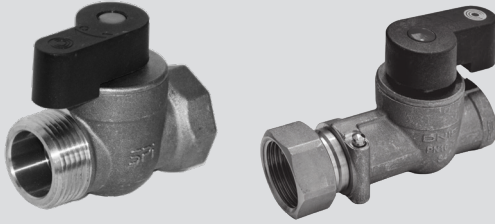


سوپر والو سری S



شیر ورودی واحدهای ساختمانی

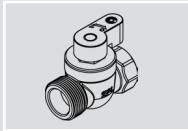
مناسب برای فن کویل، شیرهای ورودی و کنتورهای آپارتمانی

در جعبه شیرهای سوپروالو سری S، دو عدد گل‌پیچ قرمز و آبی برای آب گرم و سرد و همچنین یک عدد واشر جهت آب‌بندی مهره هرزگرد (مخصوص شیرهای نوع S3 و S4) قرار دارد.

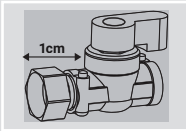
از اینکه شیر سوپروالو سری S را برای سیستم لوله‌کشی سوپر پاپ خود انتخاب کرده‌اید، سپاسگزاریم.

لطفاً به نکات زیر توجه فرمایید:

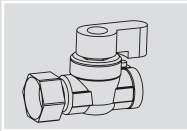
- شیرهای سوپروالو نوع S1 و نوع S2، S3، S4 به همراه رابط پرسبی، فقط با سیستم لوله‌کشی سوپر پاپ 2MAX قابل استفاده است.
- شیرهای سوپروالو سری S با مکانیزم قابل تعویض در پنج نوع S1، S2، S3، S4 و S5 عرضه می‌شود.
- شیر سوپروالو نوع S1 همراه با رابط پرسبی یکپارچه و در سایزهای 20، 25 و 32 موجود است.
- شیرهای سوپروالو نوع S2، S3 و S4 با رابط‌های پرسبی و دنده‌ای T2 قابل استفاده است.
- شیر سوپروالو نوع S5 سایز یک اینچ، به صورت "1 روپیچ در 1" توپیچ عرضه می‌شود.
- شیرهای سوپروالو مجهز به تویی پلیمری ویژه و واشرهای آب‌بندی با خاصیت ضد رسوب بوده که باعث سهولت و نرمی بیش‌تر در باز و بست شیر می‌گردند.



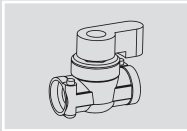
سوپروالو نوع S5 با رزوه داخلی و خارجی در دو طرف



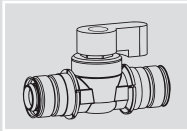
سوپروالو نوع S4 با مهره هرزگرد و قابلیت افزایش طول شیر تا آسانی متر در یک سمت و امکان استفاده از اتصالات T2 در سمت دیگر



سوپروالو نوع S3 با مهره هرزگرد در یک سمت و امکان استفاده از اتصالات T2 در سمت دیگر



سوپروالو نوع S2 با امکان استفاده از اتصالات T2 در دو سمت



سوپروالو نوع S1 با رابط پرسبی یکپارچه

شیرهای سوپروالو سری S

شماره فنی	سایز	شرح
2030565T	-	نوع S2
2030567T	مهره هرزگرد ۳/۴"	نوع S3
2030569T	مهره هرزگرد ۳/۴"	نوع S4
2030587T	1" روپیچ در 1" توپیچ	نوع S5

شماره فنی	سایز	شرح
32030562T	۲۰	نوع S1
32030563T	۲۵	
32030564T	۳۲	

اتصالات سوپروالو T2

شماره فنی	سایز	شرح
2023275T-I	۱/۲"	رابط روپیچ
2023276T-I	۳/۴"	
2023285T-I	۱/۲"	رابط توپیچ

شماره فنی	سایز	شرح
32023263T-I	۱۶	رابط پرسبی
32023264T-I	۲۰	
32023265T-I	۲۵	

شماره فنی	نوع	شرح
2011724T	سوپروالو S1-S2 سوپروالو S1-S2 سوپروالو S2 سوپروالو S3 سوپروالو S4	یدکی مکانیزم DN15
2011725T	سوپروالو S1-S2 سوپروالو S5	یدکی مکانیزم DN20



شماره فنی	نوع	شرح
2011719T	سوپروالو S1-20 سوپروالو S1-25 سوپروالو S2 سوپروالو S3 سوپروالو S4	واشر آببندی DN15
2011720T	سوپروالو S1-32 سوپروالو S5	واشر آببندی DN20



نکات مربوط به نصب:

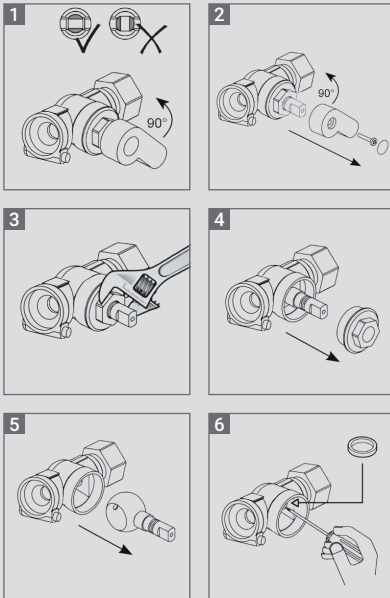
1. برای نصب شیرهای سوپروالو نوع S2، S3 و S4 باید از اتصالات T2 مطابق با نیاز استفاده شود، این اتصالات بایستی بصورت جداگانه تهیه شود.
2. برای نصب اتصالات T2، کافیست پین روی شیر را بیرون بکشید و پس از جازدن اتصال در شیر، پین را به داخل فشار دهید.
3. وجود مهره هرزگرد در شیرهای سوپروالو نوع S3 و S4، عملیات نصب شیر به سیستم‌های مختلف از جمله فن کوئل و کنتورهای آپارتمانی و یا جداسازی از آن را آسان می‌کند.
4. در صورتی که شیر سوپروالو نوع S4 را خریداری کرده‌اید، به این نکته توجه کنید که با کشیدن مهره هرزگرد به سمت بیرون، امکان افزایش طول شیر تا یک سانتی متر وجود دارد که نصب آن را ساده می‌کند.
5. استفاده از واشر همراه شیر (واشر موجود در بسته‌بندی محصول) هنگام نصب شیرهای نوع S3 و S4، جهت آببندی مهره هرزگرد با اتصالات بعدی الزامی است. بدین ترتیب نیاز به استفاده از نوار تفلون و... برای آببندی نیست.

توجه: در صورتی که لبه‌ی اتصال بعدی، تخت نباشد، جهت آببندی، بهتر است از مغزی رابط "۳/۴" سوپرپایپ با شماره فنی 770052R1 استفاده شود.

6. شیرهای سوپروالو سری S در فشار تست سوپرپایپ (۱۵ بار-۲ ساعت) آببند است. این شیرها در دراز مدت، فشار ۱۰ بار را در دمای ۹۰ درجه سانتیگراد تحمل می‌کنند. توجه: در صورت نیاز، امکان جدا کردن و نصب مجدد دستگیره شیر در جهت مخالف امکان پذیر می‌باشد.

سرویس شیرهای سوپروالو سری S

قبل از شروع، از تخلیه‌ی آب اطمینان حاصل کنید.



- 1- شیر را در وضعیت باز قرار دهید.
- 2- ابتدا گل‌پیچ و پیچ زیر آن را باز کرده و سپس دستگیره را جدا کنید.
- 3- به‌وسیله‌ی آچار فرانسه یا تخت سایز ۲۰، درپوش برنجی را باز کنید.
- 4- درپوش برنجی را خارج کنید.
- 5- مکانیزم را خارج کرده و قطعات را سرویس یا تعویض کنید. در صورت نیاز به تعویض قطعات، فقط از قطعات یدکی اصلی سوپروالو استفاده کنید.
- 6- واشرهای آببندی را در محل خود قرار دهید و قطعات را مجدداً در جای خود نصب کنید.

توجه: در صورت تعویض واشر آببندی، قطعه یدکی جایگزین، آغشته به گریس مخصوص است. (Klubersynt VR69-252N)



توجه: هنگام تعویض واشرهای آببندی دقت کنید که واشرها حتماً از سمت شیرآردار داخل بدنه شیر قرار گیرد.



سوپرپایپ اینترناتینال (سهامی خاص)
SUPERPIPE INTERNATIONAL

